



学校法人 須合学園

札幌みづほ幼稚園

楽しい園生活の中で、健康な心身の発育を目指す
元気!笑顔!で毎日を楽しく過ごすみづほ幼稚園



幼稚園に入る前の小さなお子様へのお知らせ

令和5年度 参加者募集

ぴよんぴよんくらぶ

第29回 子育て応援企画!!

楽しい遊び場が欲しいけど…
体を動かして遊ぶのが好きだけど…
どこに遊ぶ場所があるか分からない…
とお困りの方いませんか?
みづほ幼稚園の
ぴよんぴよんくらぶで
一緒に遊びましょう。

令和5年度 幼稚園に入る前の親子教室

なかよしサークル

入園前の小さいお友だちの親子教室を開催しております。親子でいろいろな遊びを体験したり、楽しんだりしながら幼稚園のおもちゃや遊具、先生とたくさんあそびましょう!!

令和5年度

子育てサロン開催について

みづほ幼稚園の「ちびっこ一む」を小さなお子様方の為に開放します。

おままごとやブロック遊び、お絵描きやシール遊び!!

室内遊具も充実しました!!
みんなで遊んで!たのしもう!!

開放日 毎週月曜日

幼稚園の行事や代休、祝日、夏・冬・春休み中の月曜日はお休み致します。
日程はプリントをご覧になるかHPでご確認下さい。

詳細は裏面に記載しております

学校法人 須合学園 札幌みづほ幼稚園

TEL:011-897-0025 FAX:011-897-1387

〒004-0011 札幌市厚別区もみじ台東 2 丁目 5

[MAIL] yochien@miduho.ed.jp [URL] https://miduho.ed.jp

札幌みづほ幼稚園



令和5年度

幼稚園に入る前の親子教室 なかよしサークル

子育てのお悩みなど
お気軽に相談
して下さい!!

入園前の小さいお友だちの親子教室を開催しております。

親子でいろいろな遊びを体験したり、楽しんだりしながら幼稚園のおもちゃや遊具、先生とたくさんあそびましょう!!

たのしい遊びがいっぱいの「みづほ幼稚園」に集まれ!!

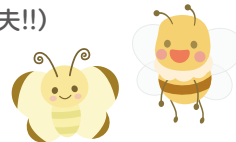
対象年齢 平成31年4月2日～令和3年4月1日生まれ

募集定員 約10組 火曜日に実施(実施日は後日決定)(前期12回・後期12回)(後期からの参加も大丈夫!!)

時間 10:20～11:30(後期は10分早くなります) **費用** 前期:5,000円 後期:5,000円

場所 みづほ幼稚園『なかよし一む』

その他 ・動きやすい服装、上履き(親子とも) ・第1回**5月9日(火)**直接、園にお集まり下さい
・バッチ、シール帳など用意します ・人数の都合により、曜日の変更などお願いする場合があります。
・ぴよんぴよんくらぶも参加の方は保険料が無料になります ・体験や見学OK!途中からの参加も出来ます



令和5年度

参加者募集のお知らせ

ぴよんぴよんくらぶ

楽しい遊び場が欲しいけど…

体を動かして遊ぶのが好きだけど…どこに遊ぶ場所があるか分からない…とお困りの方いませんか?
みづほ幼稚園の**ぴよんぴよんくらぶ**で一緒に遊びましょう。

日時 年10回 土曜日 10:00～11:30
直接幼稚園にお集まり下さい。

対象年齢 2歳になるお友達、3,4歳の入園前のお友だち

費用 保険料700円(安心して元気にあそぶ為です)
※なかよしサークルの方は無料です。

持ち物 動きやすい服装・上履き(親子とも)
水筒をご用意下さい。

年間予定表

4月22日(土)	親子徒手あそび	9月2日(土)	運動会ごっこ※体験と合同
5月13日(土)	縄とびあそび	10月14日(土)	ボールあそび
6月10日(土)	平均台あそび	11月11日(土)	バルーンあそび
7月8日(土)	ハンカチあそび	1月27日(土)	サーキットあそび
8月19日(土)	新聞紙あそび	2月17日(土)	ゲームあそび

※10時から10時30分の間にお越し下さい。ホールで自由あそびをしています。10時30分から体操が始まります。

※参加人数やお子様の様子により内容を変更する場合があります。また、日程の変更もある場合があります。HP等でご確認下さい。

令和5年度

子育てサロン 開催について

当園の「ちびっこ一む」を小さなお子様方の為に開放します。

9:30頃から**12:00**くらいまで開放しておりますので、

どうぞ親子で遊びにいらして下さい。今年は、
マスクやお手ふきなどコロナ感染予防の対策をして
いらして下さいね!!飲み物もご持参下さい。

おままごとやブロック遊び、お絵描きやシール遊び!!
室内遊具も充実しました!!みんなで遊んで!たのしもう!!

開放日 毎週月曜日

幼稚園の行事や代休、祝日、夏・冬・春休み中の月曜日はお休み致します。
日程はプリントをご覧になるかホームページでご確認下さい。

5月	15日(月) 22日(月) 29日(月)	6月	5日(月) 12日(月)	7月	3日(月) 10日(月)
----	----------------------------	----	-----------------	----	-----------------

※ちびっこ一むが子育てサロンのお部屋です。ホールが空いているときはホールや、お天気の良い日には園庭でも遊ぶことが出来ます。
※保育室なので水道はついていますが、お子様の飲み物など持参されても構いません。
注)麦茶が水でお願い致します。
※ご家庭に名札などありましたらお持ちいただけると助かります。
※子育てサロンに職員がいない場合もありますがご了承下さい。
※質問やわからないことがありましたら、お気軽に職員にお聞き下さい。



学校法人 須合学園 札幌みづほ幼稚園 〒004-0011 札幌市厚別区もみじ台東2丁目5

TEL:011-897-0025 FAX:011-897-1387

[MAIL] yochien@miduho.ed.jp [URL] https://miduho.ed.jp

札幌みづほ幼稚園



参加申込書

参加希望

ぴよんぴよんくらぶ・なかよしサークル・子育てサロン

参加を希望する方に○をしてください

開催日	月	日	お子様情報	ふりがな				
				氏名	生年月日	年	月	日
保護者情報	ふりがな			〒				
	氏名			住所	TEL	-	-	

※個人情報については、ぴよんぴよんくらぶ・なかよしサークル・子育てサロンの運営以外には利用しません。※参加申込書を受領後、幼稚園から参加確認のご連絡をさしあげます。